

北海道 病院

2015

生活習慣病、
肺がん、胃がん、大腸がん、
甲状腺がん、肝がん、膵臓がん、
乳がん、子宮体がん、子宮頸がん、
卵巣がん、前立腺がん、膀胱がん、
腎がん、食道がん、放射線治療、
白血病、脳卒中、脳腫瘍、
心臓疾患、不整脈、目の病気、
耳の病気、関節のけがや痛み、
形成外科、小児外科、肛門科、
そのほか難度の高い手術

病気別 手術数ランキング

がん陽子線治療 — 「最先端」の放射線治療

終末期を
どう生きるか

- いつまで続けられるか がん治療
- 在宅緩和ケア
- リビングウィルを話し合う

一番近い、大きな病院は!?

主要都市病院マップ2015

ベッド数順 地域別!!

全病院+おもな診療所リスト2015

クリニック

手術数上位病院の
「名執刀医」
に聞く

生活習慣病は食事で防げる!

病院レシピコンテスト 金賞 レシピ掲載

病気の症状と治療法
患者として知っておきたいこと

北海道新聞社

心臓手術数

各医療機関が北海道厚生局に届けた2013年の「大動脈バイパス移植術等」の症例数

| 順位 | 医療機関名 | 所在地 | 手術数 |
|----|---------------------------|------|-----|
| 1 | 札幌心臓血管クリニック | 東区 | 331 |
| 2 | 札幌医科大学附属病院 | 中央区 | 213 |
| 3 | 北海道大学病院 | 北区 | 194 |
| 4 | 社会医療法人孝仁会 心臓血管センター北海道大野病院 | 西区 | 188 |
| 5 | 手稲溪仁会病院 | 手稲区 | 183 |
| 6 | 医療法人徳洲会 札幌東徳洲会病院 | 東区 | 150 |
| 7 | 市立旭川病院 | 旭川市 | 145 |
| 8 | 独立行政法人国立病院機構 帯広病院 | 帯広市 | 138 |
| 9 | 旭川医科大学病院 | 旭川市 | 134 |
| 10 | 市立札幌病院 | 中央区 | 130 |
| 11 | 北海道立北見病院 | 北見市 | 112 |
| 12 | 社会医療法人北斗 北斗病院 | 帯広市 | 99 |
| 13 | 函館中央病院 | 函館市 | 97 |
| 14 | 王子総合病院 | 苫小牧市 | 92 |
| 15 | 砂川市立病院 | 砂川市 | 84 |
| 16 | 札幌中央病院 | 中央区 | 79 |
| 17 | 市立釧路総合病院 | 釧路市 | 78 |
| 18 | 市立函館病院 | 函館市 | 76 |
| 19 | 社会医療法人 北海道循環器病院 | 中央区 | 73 |
| 20 | 社会福祉法人函館厚生院 函館五稜郭病院 | 函館市 | 72 |
| 21 | NTT 東日本 札幌病院 | 中央区 | 70 |
| 22 | KKR 札幌医療センター | 豊平区 | 69 |
| 23 | 独立行政法人地域医療機能推進機構 北海道病院 | 豊平区 | 67 |
| 24 | 旭川赤十字病院 | 旭川市 | 59 |
| | 北光記念病院 | 東区 | 59 |
| | 医療法人社団愛心館 愛心メモリアル病院 | 東区 | 59 |
| 27 | 勤医協中央病院 | 東区 | 56 |
| 28 | 新札幌循環器病院 | 厚別区 | 53 |
| 29 | 社会医療法人 製鉄記念室蘭病院 | 室蘭市 | 52 |
| 30 | 北海道立子ども総合医療・療育センター | 手稲区 | 51 |
| 31 | JA 北海道厚生連 帯広厚生病院 | 帯広市 | 42 |
| 32 | 名寄市立総合病院 | 名寄市 | 35 |
| | 小樽市立脳・循環器・こころの医療センター ※ | 小樽市 | 35 |
| 34 | 市立室蘭総合病院 | 室蘭市 | 33 |
| 35 | 社会医療法人孝仁会 釧路孝仁会記念病院 | 釧路市 | 21 |
| 36 | 独立行政法人国立病院機構 北海道医療センター | 西区 | 20 |
| 37 | 医療法人北農会 恵み野病院 | 恵庭市 | 19 |
| 38 | 独立行政法人国立病院機構 函館病院 | 函館市 | 6 |
| 39 | 社会医療法人母恋 日鋼記念病院 | 室蘭市 | 5 |
| 40 | 医療法人社団北匠会 小樽中央病院 | 小樽市 | 4 |
| 41 | 独立行政法人労働者健康福祉機構 釧路労災病院 | 釧路市 | 3 |

※ 2014年12月に市立小樽病院と統合し、小樽市立病院となった

心臓の病気

心臓病は心臓の疾患の総称。心疾患とも呼ばれる。厚生労働省の心臓病ホームページは「1・虚血性心疾患」「2・脈の乱れを起こす病気」「3・先天性心臓病」「4・心筋の病気、心臓弁膜の病気、心膜の病気など」「5・そのほか心肥大、精神的な原因から起こる心臓神経症など」の五つに大きく分類している。虚血性心疾患という言葉は、一般の人には耳慣れないが、狭心症や心筋梗塞に代表

される病気といえは分かりやすいだろう。脈の乱れを起こす病気としては、不整脈などがある。新聞の計報記事などで、よく「心不全」という言葉が使われるが、これは、さまざまな心臓病のため心臓の収縮力が低下し、全身に十分な血液を送りだすことができなくなった状態のことだ。

虚血性心疾患(狭心症・心筋梗塞など)手術数 上位28

| 順位 | 医療機関名 | 所在地 | 虚血性心疾患 | | 心臓弁膜症 | | | 胸部大動脈手術 | |
|----|-----------------------------|------|-----------|-------|-------|------|----|---------|----|
| | | | 冠動脈バイパス手術 | | 手術数 | | | 手術数 | |
| | | | 手術数 | カテーテル | 弁置換術 | 弁形成術 | 緊急 | 緊急 | |
| 1 | 札幌心臓血管クリニック | 東区 | 103 | 103 | 194 | 106 | 88 | 59 | 15 |
| 2 | 社会医療法人北斗 北斗病院 | 帯広市 | 67 | 42 | 21 | 16 | 5 | 1 | 0 |
| 3 | 社会医療法人社団孝仁会 心臓血管センター北海道大野病院 | 西区 | 66 | 33 | 172 | 95 | 77 | 61 | 20 |
| 4 | 医療法人徳洲会 札幌東徳洲会病院 | 東区 | 57 | 48 | 41 | 32 | 9 | 25 | 16 |
| 5 | 手稲溪仁会病院 | 手稲区 | 56 | 20 | 73 | 49 | 24 | 8 | 5 |
| 6 | 独立行政法人国立病院機構 帯広病院 | 帯広市 | 53 | 12 | 58 | 36 | 22 | 32 | 3 |
| 7 | 医療法人北農会 恵み野病院 | 恵庭市 | 46 | 19 | 10 | 5 | 5 | 6 | 1 |
| | JA 北海道厚生連 帯広厚生病院 | 帯広市 | 46 | 26 | 22 | 17 | 5 | 5 | 4 |
| 9 | 医療法人社団愛心館 愛心メモリアル病院 | 東区 | 41 | 35 | 13 | 12 | 3 | 4 | 0 |
| 10 | 札幌中央病院 | 中央区 | 36 | 14 | 16 | 9 | 7 | 22 | 8 |
| 11 | 社会医療法人 北海道循環器病院 | 中央区 | 35 | 35 | 30 | 26 | 4 | 7 | 3 |
| | 北海道大学病院 | 北区 | 35 | 14 | 59 | 40 | 19 | 35 | 5 |
| | 独立行政法人地域医療機能推進機構 北海道病院 | 豊平区 | 35 | 27 | 25 | 21 | 4 | 13 | 2 |
| 14 | 北海道立北見病院 | 北見市 | 34 | 30 | 23 | 17 | 8 | 26 | 9 |
| 15 | 函館五稜郭病院 | 函館市 | 31 | 22 | 37 | 29 | 13 | 4 | 1 |
| 16 | NTT 東日本札幌病院 | 中央区 | 29 | 18 | 24 | 18 | 6 | 18 | 7 |
| 17 | 砂川市立病院 | 砂川市 | 28 | 0 | 26 | 22 | 4 | 17 | 0 |
| 18 | 王子総合病院 | 苫小牧市 | 27 | 17 | 41 | 33 | 8 | 28 | 11 |
| 19 | 函館中央病院 | 函館市 | 23 | 22 | 29 | 17 | 12 | 11 | 5 |
| 20 | 北光記念病院 | 東区 | 22 | 14 | 28 | 19 | 6 | 4 | 0 |
| 21 | 旭川赤十字病院 | 旭川市 | 21 | 15 | 16 | 4 | 12 | 9 | 4 |
| 22 | 市立旭川病院 | 旭川市 | 20 | 0 | 40 | 33 | 7 | 26 | 0 |
| 23 | 新札幌循環器病院 | 厚別区 | 19 | 13 | 36 | 17 | 24 | 5 | 3 |
| 24 | 札幌医科大学附属病院 | 中央区 | 16 | 14 | 48 | 34 | 14 | 88 | 25 |
| | 市立函館病院 | 函館市 | 16 | 0 | 24 | 16 | 8 | 60 | 18 |
| 26 | 名寄市立総合病院 | 名寄市 | 14 | 4 | 15 | 13 | 2 | 15 | 3 |
| 27 | 独立行政法人国立病院機構 北海道医療センター | 西区 | 13 | 3 | 17 | 11 | 7 | 31 | 9 |
| 28 | 旭川医科大学病院 | 旭川市 | 12 | 1 | 40 | 23 | 17 | 28 | 8 |
| | 市立室蘭総合病院 | 室蘭市 | 12 | 12 | 9 | 7 | 2 | 1 | 1 |

※本誌アンケートで「虚血性心疾患手術数」が12例以上と回答した医療機関

心臓弁膜症手術数 上位30

| 順位 | 医療機関名 | 所在地 | 虚血性心疾患 | | 心臓弁膜症 | | | 胸部大動脈手術 | |
|----|-----------------------------|------|-----------|-------|-------|------|----|---------|----|
| | | | 冠動脈バイパス手術 | | 手術数 | | | 手術数 | |
| | | | 手術数 | カテーテル | 弁置換術 | 弁形成術 | 緊急 | 緊急 | |
| 1 | 札幌心臓血管クリニック | 東区 | 103 | 103 | 194 | 106 | 88 | 59 | 15 |
| 2 | 社会医療法人社団孝仁会 心臓血管センター北海道大野病院 | 西区 | 66 | 33 | 172 | 95 | 77 | 61 | 20 |
| 3 | 手稲溪仁会病院 | 手稲区 | 56 | 20 | 73 | 49 | 24 | 8 | 5 |
| 4 | 北海道大学病院 | 北区 | 35 | 14 | 59 | 40 | 19 | 35 | 5 |
| 5 | 独立行政法人国立病院機構 帯広病院 | 帯広市 | 53 | 12 | 58 | 36 | 22 | 32 | 3 |
| 6 | 札幌医科大学附属病院 | 中央区 | 16 | 14 | 48 | 34 | 14 | 88 | 25 |
| 7 | 医療法人徳洲会 札幌東徳洲会病院 | 東区 | 57 | 48 | 41 | 32 | 9 | 25 | 16 |
| | 王子総合病院 | 苫小牧市 | 27 | 17 | 41 | 33 | 8 | 28 | 11 |
| 9 | 市立旭川病院 | 旭川市 | 20 | 0 | 40 | 33 | 7 | 26 | 0 |
| | 旭川医科大学病院 | 旭川市 | 12 | 1 | 40 | 23 | 17 | 28 | 8 |

心臓弁膜症手術数 つづき

| 順位 | 医療機関名 | 所在地 | 虚血性心疾患 | | 心臓弁膜症 | | | 胸部大動脈瘤手術 | |
|----|------------------------|-----|-----------|-------|-------|------|----|----------|----|
| | | | 冠動脈バイパス手術 | | 手術数 | | | 手術数 | |
| | | | 手術数 | オフポンプ | 弁置換術 | 弁形成術 | 緊急 | | |
| 11 | 函館五稜郭病院 | 函館市 | 31 | 22 | 37 | 29 | 13 | 4 | 1 |
| 12 | 新札幌循環器病院 | 厚別区 | 19 | 13 | 36 | 17 | 24 | 5 | 3 |
| 13 | 社会医療法人 北海道循環器病院 | 中央区 | 35 | 35 | 30 | 26 | 4 | 7 | 3 |
| | 社会医療法人孝仁会 釧路孝仁会記念病院 | 釧路市 | 5 | 3 | 30 | 25 | 5 | 12 | 2 |
| 15 | 函館中央病院 | 函館市 | 23 | 22 | 29 | 17 | 12 | 11 | 5 |
| 16 | 北光記念病院 | 東区 | 22 | 14 | 28 | 19 | 6 | 4 | 0 |
| 17 | 砂川市立病院 | 砂川市 | 28 | 0 | 26 | 22 | 4 | 17 | 0 |
| 18 | 独立行政法人地域医療機能推進機構 北海道病院 | 豊平区 | 35 | 27 | 25 | 21 | 4 | 13 | 2 |
| 19 | NTT 東日本札幌病院 | 中央区 | 29 | 18 | 24 | 18 | 6 | 18 | 7 |
| | 市立函館病院 | 函館市 | 16 | 0 | 24 | 16 | 8 | 60 | 18 |
| 21 | 北海道立北見病院 | 北見市 | 34 | 30 | 23 | 17 | 8 | 26 | 9 |
| 22 | JA 北海道厚生連 帯広厚生病院 | 帯広市 | 46 | 26 | 22 | 17 | 5 | 5 | 4 |
| 23 | 社会医療法人北斗 北斗病院 | 帯広市 | 67 | 42 | 21 | 16 | 5 | 1 | 0 |
| 24 | 社会医療法人 製鉄記念室蘭病院 | 室蘭市 | 8 | 1 | 18 | 10 | 8 | 57 | 14 |
| 25 | 独立行政法人国立病院機構 北海道医療センター | 西区 | 13 | 3 | 17 | 11 | 7 | 31 | 9 |
| 26 | 札幌中央病院 | 中央区 | 36 | 20 | 16 | 9 | 7 | 22 | 8 |
| | 旭川赤十字病院 | 旭川市 | 21 | 15 | 16 | 4 | 12 | 9 | 4 |
| 28 | 名寄市立総合病院 | 名寄市 | 14 | 4 | 15 | 13 | 2 | 15 | 3 |
| 29 | 医療法人社団愛心館 愛心メモリアル病院 | 東区 | 41 | 35 | 13 | 12 | 3 | 4 | 0 |
| 30 | 医療法人北晨会 恵み野病院 | 恵庭市 | 46 | 19 | 10 | 5 | 5 | 6 | 1 |
| | 独立行政法人国立病院機構 函館病院 | 函館市 | 7 | 0 | 10 | 8 | 2 | 3 | |

※本誌アンケートで「心臓弁膜症手術数」が10例以上と回答した医療機関

心臓の病気

胸部大動脈瘤手術数 上位19

| 順位 | 医療機関名 | 所在地 | 虚血性心疾患 | | 心臓弁膜症 | | | 胸部大動脈瘤手術 | |
|----|-----------------------------|------|-----------|-------|-------|------|----|----------|----|
| | | | 冠動脈バイパス手術 | | 手術数 | | | 手術数 | |
| | | | 手術数 | オフポンプ | 弁置換術 | 弁形成術 | 緊急 | | |
| 1 | 札幌医科大学附属病院 | 中央区 | 16 | 14 | 48 | 34 | 14 | 88 | 25 |
| 2 | 社会医療法人社団孝仁会 心臓血管センター北海道大野病院 | 西区 | 66 | 33 | 172 | 95 | 77 | 61 | 20 |
| 3 | 市立函館病院 | 函館市 | 16 | 0 | 24 | 16 | 8 | 60 | 18 |
| 4 | 札幌心臓血管クリニック | 東区 | 103 | 103 | 194 | 106 | 88 | 59 | 15 |
| 5 | 社会医療法人 製鉄記念室蘭病院 | 室蘭市 | 8 | 1 | 18 | 10 | 8 | 57 | 14 |
| 6 | 北海道大学病院 | 北区 | 35 | 14 | 59 | 40 | 19 | 35 | 5 |
| 7 | 独立行政法人国立病院機構 帯広病院 | 帯広市 | 53 | 12 | 58 | 36 | 22 | 32 | 3 |
| 8 | 独立行政法人国立病院機構 北海道医療センター | 西区 | 13 | 3 | 17 | 11 | 7 | 31 | 9 |
| 9 | 旭川医科大学病院 | 旭川市 | 12 | 1 | 40 | 23 | 17 | 28 | 8 |
| | 王子総合病院 | 苫小牧市 | 27 | 17 | 41 | 33 | 8 | 28 | 11 |
| 11 | 市立旭川病院 | 旭川市 | 20 | 0 | 40 | 33 | 7 | 26 | 0 |
| | 北海道立北見病院 | 北見市 | 34 | 30 | 23 | 17 | 8 | 26 | 9 |
| 13 | 医療法人徳洲会 札幌東徳洲会病院 | 東区 | 57 | 48 | 41 | 32 | 9 | 25 | 16 |
| 14 | 札幌中央病院 | 中央区 | 36 | 20 | 16 | 9 | 7 | 22 | 8 |
| 15 | NTT 東日本札幌病院 | 中央区 | 29 | 18 | 24 | 18 | 6 | 18 | 7 |
| 16 | 砂川市立病院 | 砂川市 | 28 | 0 | 26 | 22 | 4 | 17 | 0 |
| 17 | 名寄市立総合病院 | 名寄市 | 14 | 4 | 15 | 13 | 2 | 15 | 3 |
| 18 | 独立行政法人地域医療機能推進機構 北海道病院 | 豊平区 | 35 | 27 | 25 | 21 | 4 | 13 | 2 |
| 19 | 社会医療法人孝仁会 釧路孝仁会記念病院 | 釧路市 | 5 | 3 | 30 | 25 | 5 | 12 | 2 |

※本誌アンケートで「胸部大動脈瘤手術」が12例以上と回答した医療機関

心カテーテル治療

カテーテルとは、細長くやわらかい管状の医療器具のこと。このカテーテルを血管に入れ、冠動脈のつまりを解消して、虚血性心疾患を治療するのが心（心臓）カテーテル治療だ。

心カテーテル治療とステント留置術

心カテーテル治療はどのような病気に行いますか？

虚血性心疾患に対して治療します。虚血性心疾患には、主に狭心症と心筋梗塞の二つあり、狭心症は発作の起こり方や原因などによって安定狭心症と不安定狭心症とに分けられます。安定狭心症は発作の起こり方が一定しています。不安定狭心症は、不安定狭心症は、安定狭心症

にくらべ心筋梗塞に移行しやすいのが特徴です。

最近では、この不安定狭心症と心筋梗塞を同じものとして考え、急性冠症候群と呼んでいます。これらの疾患を治療するのが心カテーテル治療です。専門的には経皮的冠動脈インターベーション（PCI）と呼ばれています。

どこからカテーテルを挿入し

て、どうやって治療するのですか？

PCIは、手首・肘・脚の付け根などの動脈から、カテーテルを挿入して行います。エックス線画像を見ながら、カテーテルとその中通したワイヤを、冠動脈まで入れます。そして、カテーテルの先端から出したバルーン（風船）を膨らませて血管を広げます。

残念ながらこの治療法では、再び血管がつまる再狭窄が40〜50パーセントほどといわれています。そのため、現在では再狭窄を防ぐ目的で、バルーンで血流を再開させたら、ステントというメッシュ状の金属機器を留置して、血管を内側から補強する治療（図1）が主流になっています。

ステントにはどのような種類

札幌市東区 DATA 札幌心臓血管クリニック

TEL 011-784-7847

循環器内科の主な執刀医・藤田 勉、
鹿島由史、榎本守雄、菅野大太郎、
小林 健、杉江多久郎、金子海彦、
平良智彦、只野雄飛、渡邊智彦



医療法人 札幌ハートセンター
理事長

藤田 勉 医師

Profile 1961年、稚内市生まれ。旭川大学医学部卒。2008年札幌心臓血管クリニックを開設、現職。日本心血管インターベンション学会指導医・専門医、日本循環器学会専門医、日本内科学会認定医・専門医、日本医師会認定産業医(ほか)。

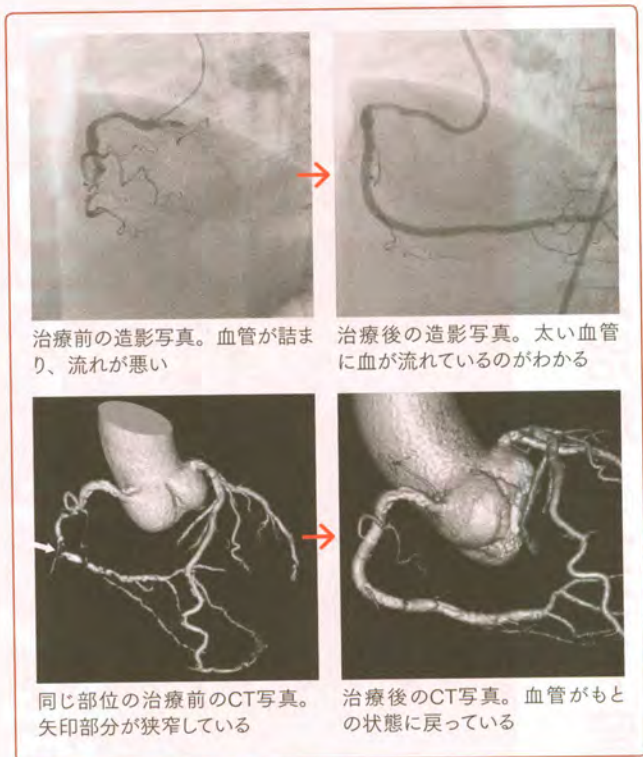


図2 右の冠動脈狭窄の治療写真

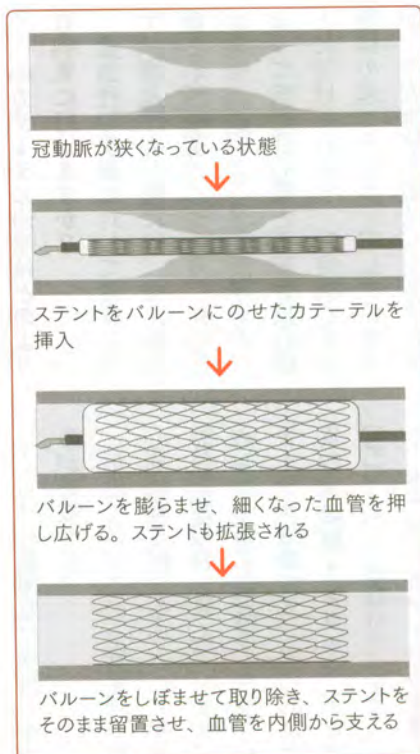


図1 経皮的冠動脈ステント留置術

があるのですか？

大きく分けて2種類あります。何もコーティングしていない通常のステントと、薬剤溶出ステント(DES)という薬を塗りこんでいるステントです。それぞれに長所と短所があります。

—— **どんな長所、短所ですか？**

通常のステントの場合、内膜が発生して再び血管が詰まる再狭窄が20〜30パーセントあります。DESを使えば薬によって内膜が張りにくくなるため、再狭窄率が5〜10パーセントまで下がります。しかし、DESの場合、内膜がつかず金属が露出したままだと、血栓がつきやすくなるため、血管が詰まる恐れが出てきます。そこで、血を固まりにくくする抗血小板薬を飲み続けなければなりません。そのため、出血の危険性のある患者さんには使いつらいという欠点もあります。

ただ、ステントの種類によっては内膜が張らないステントもあります。塗ってある薬剤によって

も、張り方が微妙に違います。最近では、抗血小板薬を一生飲まなくても良い薬剤も登場しました。

再狭窄が抑えられるというメリットを考えれば、DESを使用する施設が増えているのは当然と言えます。

—— **新しい治療機器には、どんなものがありますか？**

ロータープレート(写真1)という、先端にダイヤモンドがついた小さなドリルがあります。これは、高度石灰化病変という動脈硬化が進んで血管が硬くなっている部位で、バルーンやステントで広げようとしても、硬くて血管が広がらない病変部を切除するのに使います。

また、エキシマレーザー(図3)という血管の病変部を蒸散させる器具があり、石灰化と血栓をとるような病変に使用します。この治療は使用施設の厳しい基準がありますが、当院では2013年から実際に治療で使っています。

—— **心カテーテル治療はまだまだ**

写真1 ローターブレード



図3 エキシマレーザー



進化しそうですね。

新しい心臓治療の医療器具の一つに、プレッシャーワイヤーを用いたFFR測定というものがあります。血管が細くなっているかどうかの判断は、主観的な部分が多いのですが、この器具を使用することで血管内の圧力が測定でき、客観的な判断が可能になります。当院では冠動脈治療に使っています。

近い将来の話ですが、金属を使わないステントが主流になりそうです。体内で吸収されるポリマーを使ったステントで、実用化され

れば薬を飲み続ける必要がなくなるでしょう。このステントは、数年後には定着するのではないのでしょうか。

急性心筋梗塞の場合、予兆のよなものがありますか？

前触れなく急性心筋梗塞を起こした方が半数以上です。心筋梗塞は完全に血管が詰まっていると起きます。一方、狭心症は血管の75パーセントほど詰まってくると、雪かきしたり階段を上ったりしたときに苦しくなる、という症状が出ますが、それ以下だと症状が出ません。実はこうした前ぶれの症

状が何もありません、心筋梗塞を起こしてしまう場合がとても多い。狭心症の症状が出ないため、心臓に異常がないと診断された方の中にも、血管の半分が詰まっている場合もあります。症状がないからといって、安心することはできません。

心筋梗塞の原因となるものはなんのでしょうか？

心筋梗塞を引き起こす動脈硬化の原因はさまざまですが、やはりコレステロール、高血圧、糖尿病などの生活習慣病があげられます。喫煙や食事の欧米化による影響で、20代から30代の若者の患者さんも増えています。また、家族に同様の病気を持つ人のリスクも高いといえます。

急性心筋梗塞の患者さんに対して取り組んでいることはありますか？

先にも述べましたが、急性心筋梗塞の半数以上は自覚症状がありません。普段から万が一に備えることが必要です。そのため、当院

では医療公演を積極的に行っています。心筋梗塞や狭心症とはどういう病気なぜ怖いのか、突然起こる症状にどう対応すればいいのかということを理解してもらうには、このような啓発活動しかないとも言えます。地道な努力が必要です。

心臓リハビリにも力を入れていますね。

治療後に心臓の機能を元に戻すには、リハビリテーションは有効です。心臓そのものだけでなく、周りの筋肉などを鍛えて、心肺能力を高めることが大切です。特に心筋梗塞によって心臓にダメージを与えた人は、年齢に関係なく必要でしょう。低下した体力を回復させるのはもとより、精神的な自信を取り戻すという意味でも、リハビリは重要だと考えています。

こちらのクリニックでカテテル検査を極力減らしているというのなぜですか？

当院では、最初のカテテル検査と治療後の経過確認を、CTを

使って判断することにより、最大3回行われていたカテーテルの挿入を1回にして患者さんの負担を減らしています。

そのためには、高いレベルのCT技術がかかせません。当院に導入されているCTは、256列の心臓血管CTで世界でもトップレベルのもの。被ばく総量も従来の4分の1程度なので、放射線による患者さんへの影響も大幅に減りました。さらに心臓に特化した技士を育成しているため、検査の段階での確な診断が下せるような仕組みになっています。

もちろん、CTばかりではなく心臓専用のMRIも導入しており、どちらもカテーテル検査に匹敵する実績を上げています。

にもかかわらず、心カテーテル治療数が他の病院に比べて多いですね。

当院の心カテーテル治療数が多いのは、朝から晩まで多くの患者さんを受け入れているからにほかなりません。検査のため、何度も

病院に通うような負担を患者さんにかけていないからです。検査、診断、治療を無駄なく効果的に行うことは、なかなか難しいのが現実。カテーテル検査を少なくすることによって、当院ではたくさん患者さんを治療できるようにになりました。それが一番の理由です。

また、治療数が伸びているのは、心カテーテル治療に限りません。バイパス移植などの心臓外科手術や、不整脈治療の心筋焼灼術数も道内トップクラスです。当院で臨床をやりたいという専門医の数もさらに増えました。病院として、心臓疾患全般に対応できる体制を作り上げたことが、これらの数字に表れていると思います。

今後の心臓治療について、病院独自の取り組みを聞かせてください。

当院では毎朝、内科医と外科医が一方所に集まり、前日までの患者さんの情報を共有しながら、グループで治療法を判断しています。虚血性心疾患の場合、今では

内科的治療法の心カテーテル治療でほとんどが治療可能なのですが、患者さんによっては外科的治療のバイパス手術の方が良い場合もあります。情報を共有していれば、グループ内で一番良い治療法を選択することが可能なのです。

また、カテーテルを使ったすべての循環器治療ができる施設として認められることが大切と考え、2016年にTAVIの導入を予定しています。設備投資に多額の費用がかかりますが、将来性のある若い医師を育てることが目標です。

心臓治療はもはや成熟した医療分野です。経験豊富な医師の存在は当然ですが、それに加えて内科、外科どちらも高い技術を持ち、お互いの領域への理解を持つことが、すぐれた医療機関の必要条件だと思っています。当院もそのような医療機関を目指しています。

(聞き手・菊地賢洋)

あなたとつくる庭の物語

花新聞

Hokkaido

北国の庭づくりのヒント、お探しですか？

地域の気候に合った花と野菜の栽培方法、すてきな庭の実例や花のイベントなどが満載。北海道のガーデナー必読の情報誌です。

毎月第2・第4木曜日発売(月2回発行)

お求めはお近くの道新販売所、コンビニエンスストア、キヨスク、札幌市と近郊の主要書店で
問い合わせは花新聞編集室 ☎011・210・8787

心カテーテル治療

| 順位 | 医療機関名 | 所在地 | 治療数 | |
|----|-----------------------------|------|------|-----|
| | | | | 緊急 |
| 1 | 札幌心臓血管クリニック | 東区 | 2293 | 541 |
| 2 | 医療法人徳洲会 札幌東徳洲会病院 | 東区 | 616 | 157 |
| 3 | 市立函館病院 | 函館市 | 451 | 99 |
| 4 | 独立行政法人地域医療機能推進機構 北海道病院 | 豊平区 | 398 | 58 |
| 5 | 手稲溪仁会病院 | 手稲区 | 373 | 151 |
| 6 | 苫小牧市立病院 | 苫小牧市 | 366 | 121 |
| | 社会医療法人孝仁会 釧路孝仁会記念病院 | 釧路市 | 366 | 71 |
| 8 | 社会医療法人 北海道循環器病院 | 中央区 | 342 | 82 |
| 9 | 社会医療法人社団孝仁会 心臓血管センター北海道大野病院 | 西区 | 333 | 51 |
| 10 | 医療法人北農会 恵み野病院 | 恵庭市 | 308 | 53 |
| 11 | JA 北海道厚生連 帯広厚生病院 | 帯広市 | 290 | 83 |
| 12 | 市立札幌病院 | 中央区 | 279 | 49 |
| 13 | 医療法人社団高翔会 北星脳神経・心血管内科病院 | 北見市 | 274 | 13 |
| 14 | 時計台記念病院 | 中央区 | 272 | 57 |
| 15 | 医療法人徳洲会 札幌徳洲会病院 | 厚別区 | 258 | 0 |
| | 独立行政法人地域医療機能推進機構 札幌北辰病院 | 厚別区 | 258 | 13 |
| 17 | 社会医療法人 製鉄記念室蘭病院 | 室蘭市 | 250 | 62 |
| 18 | 北光記念病院 | 東区 | 231 | 42 |
| 19 | 札幌医科大学附属病院 | 中央区 | 229 | 55 |
| 20 | 独立行政法人国立病院機構 帯広病院 | 帯広市 | 220 | 55 |
| 21 | 新札幌循環器病院 | 厚別区 | 219 | 54 |
| | 砂川市立病院 | 砂川市 | 219 | 47 |
| 23 | 函館五稜郭病院 | 函館市 | 216 | 67 |
| 24 | 旭川赤十字病院 | 旭川市 | 209 | 62 |
| 25 | 王子総合病院 | 苫小牧市 | 206 | 53 |
| 26 | 市立旭川病院 | 旭川市 | 189 | 0 |
| 27 | 医療法人社団エス・エス・ジェイ 札幌整形循環器病院 | 清田区 | 188 | 20 |
| 28 | JA 北海道厚生連 遠軽厚生病院 | 遠軽町 | 179 | 37 |
| 29 | 名寄市立総合病院 | 名寄市 | 168 | |
| 30 | 医療法人社団愛心館 愛心メモリアル病院 | 東区 | 162 | 28 |
| 31 | JA 北海道厚生連 札幌厚生病院 | 中央区 | 158 | 35 |
| 32 | 独立行政法人国立病院機構 北海道医療センター | 西区 | 155 | 42 |
| 33 | 北見赤十字病院 | 北見市 | 134 | 60 |
| 34 | NTT 東日本札幌病院 | 中央区 | 133 | 28 |
| 35 | 北海道大学病院 | 北区 | 132 | 33 |
| | 八雲総合病院 | 八雲町 | 132 | |
| 37 | 旭川医科大学病院 | 旭川市 | 127 | 40 |
| | 小林病院 | 北見市 | 127 | 11 |
| 39 | JR 札幌病院 | 中央区 | 117 | 18 |
| 40 | 特定医療法人医翔会 札幌白石記念病院 | 白石区 | 113 | 4 |
| 41 | 独立行政法人国立病院機構 函館病院 | 函館市 | 110 | 21 |
| 42 | 札幌循環器病院 | 中央区 | 107 | 16 |
| | 社会福祉法人 北海道社会事業協会小樽病院 | 小樽市 | 107 | 34 |
| 44 | 岩見沢市立総合病院 | 岩見沢市 | 104 | 12 |
| 45 | 独立行政法人労働者健康福祉機構 北海道中央労災病院 | 岩見沢市 | 102 | 22 |
| 46 | JA 北海道厚生連 旭川厚生病院 | 旭川市 | 97 | 40 |
| 47 | 小樽市立脳・循環器・こころの医療センター | 小樽市 | 85 | 36 |
| 48 | 函館中央病院 | 函館市 | 84 | 28 |
| 49 | 社会医療法人北斗 北斗病院 | 帯広市 | 81 | 21 |

心カテーテル治療 つづき

| 順位 | 医療機関名 | 所在地 | 治療数 | |
|----|-----------------------|-------|-----|----|
| | | | | 緊急 |
| 50 | 医療法人社団三慈会 釧路三慈会病院 | 釧路市 | 71 | 20 |
| 51 | 社会福祉法人 北海道社会事業協会帯広病院 | 帯広市 | 64 | 12 |
| 52 | 市立室蘭総合病院 | 室蘭市 | 62 | 32 |
| 53 | 医療法人秀友会 札幌秀友会病院 | 手稲区 | 61 | 18 |
| 54 | 士別市立病院 | 士別市 | 60 | 13 |
| 55 | 医療法人溪和会 江別病院 | 江別市 | 48 | 18 |
| 56 | 滝川市立病院 | 滝川市 | 45 | 16 |
| 57 | 札幌心臓血管・内科・リハビリテーション病院 | 手稲区 | 44 | 0 |
| 58 | 総合病院 伊達赤十字病院 | 伊達市 | 40 | 0 |
| 59 | 天使病院 | 東区 | 35 | 5 |
| 60 | 医療法人社団北匠会 小樽中央病院 | 小樽市 | 28 | 11 |
| 61 | KKR 札幌医療センター 斗南病院 | 中央区 | 27 | 1 |
| | 医療法人雄心会 函館新都市病院 | 函館市 | 27 | |
| 63 | 医療法人社団朗愛会 こが病院 | 網走市 | 26 | 0 |
| | 市立根室病院 | 根室市 | 26 | 0 |
| 65 | 社会医療法人延山会 北成病院 | 北区 | 25 | 1 |
| 66 | 社会医療法人母恋 日鋼記念病院 | 室蘭市 | 23 | 1 |
| 67 | 新ひだか町立静内病院 | 新ひだか町 | 21 | 6 |
| | 北海道立北見病院 | 北見市 | 21 | 3 |
| 69 | 札幌中央病院 | 中央区 | 20 | 2 |
| | 医療法人五月会 小笠原クリニック札幌病院 | 南区 | 20 | 6 |
| 71 | 石狩病院 | 石狩市 | 19 | |
| 72 | 枝幸町国民健康保険病院 | 枝幸町 | 13 | 4 |
| 73 | 共愛会病院 | 函館市 | 11 | 0 |
| 74 | ふじた内科循環器クリニック | 清田区 | 1 | 1 |

※本誌アンケートへの回答

心臓の病気

不整脈（心筋焼灼術）治療数

| 順位 | 医療機関名 | 所在地 | 治療数 | |
|----|------------------------|-----|-----|------|
| | | | | 心房細動 |
| 1 | 札幌心臓血管・内科・リハビリテーション病院 | 手稲区 | 605 | 515 |
| 2 | 北光記念病院 | 東区 | 429 | 258 |
| 3 | 社会医療法人 北海道循環器病院 | 中央区 | 183 | 136 |
| 4 | 手稲溪仁会病院 | 手稲区 | 181 | 103 |
| 5 | 札幌心臓血管クリニック | 東区 | 166 | 122 |
| 6 | 北海道大学病院 | 北区 | 112 | 46 |
| 7 | 札幌医科大学附属病院 | 中央区 | 106 | 50 |
| 8 | 独立行政法人地域医療機能推進機構 北海道病院 | 豊平区 | 101 | 50 |
| 9 | 独立行政法人国立病院機構 北海道医療センター | 西区 | 89 | 61 |
| 10 | 旭川医科大学病院 | 旭川市 | 88 | 44 |
| 11 | 社会医療法人母恋 日鋼記念病院 | 室蘭市 | 80 | 48 |
| 12 | 社会医療法人孝仁会 釧路孝仁会記念病院 | 釧路市 | 77 | 42 |
| 13 | 名寄市立総合病院 | 名寄市 | 45 | 30 |
| | 独立行政法人国立病院機構 帯広病院 | 帯広市 | 45 | 6 |
| 15 | 八雲総合病院 | 八雲町 | 43 | |
| 16 | 医療法人徳洲会 札幌東徳洲会病院 | 東区 | 39 | 27 |
| 17 | 社会医療法人北斗 北斗病院 | 帯広市 | 38 | 31 |
| 18 | 新札幌循環器病院 | 厚別区 | 28 | 8 |
| 19 | 市立函館病院 | 函館市 | 15 | 8 |

不整脈(心筋焼灼術)治療数 つづき

| 順位 | 医療機関名 | 所在地 | 治療数 | |
|----|----------------------|-----|------|---|
| | | | 心房細動 | |
| 20 | 函館五稜郭病院 | 函館市 | 14 | 1 |
| 21 | 社会医療法人 製鉄記念室蘭病院 | 室蘭市 | 10 | 4 |
| 22 | 独立行政法人国立病院機構 函館病院 | 函館市 | 6 | 4 |
| 23 | 社会福祉法人 北海道社会事業協会帯広病院 | 帯広市 | 5 | 2 |
| 24 | 市立札幌病院 | 中央区 | 3 | 0 |
| 25 | ふじた内科循環器クリニック | 清田区 | 1 | 1 |

※本誌アンケートへの回答

ペースメーカー移植手術・交換手術数 上位36

| 順位 | 医療機関名 | 所在地 | 症例数 |
|----|---------------------------|-------|-----|
| 1 | 社会医療法人 北海道循環器病院 | 中央区 | 136 |
| 2 | 北光記念病院 | 白石区 | 130 |
| 3 | 新札幌循環器病院 | 厚別区 | 124 |
| 4 | 社会医療法人孝仁会 釧路孝仁会記念病院 | 釧路市 | 116 |
| 5 | 社会福祉法人函館厚生院 函館五稜郭病院 | 函館市 | 111 |
| 6 | 市立釧路総合病院 市立釧路総合病院 | 釧路市 | 109 |
| 7 | 札幌心臓血管クリニック | 東区 | 108 |
| 8 | 手稲溪仁会病院 | 手稲区 | 84 |
| 9 | 独立行政法人地域医療機能推進機構 北海道病院 | 豊平区 | 83 |
| 10 | 医療法人徳洲会 札幌東徳洲会病院 | 東区 | 81 |
| 11 | 市立函館病院 | 函館市 | 80 |
| 12 | 札幌循環器病院 | 中央区 | 79 |
| 13 | 独立行政法人国立病院機構 帯広病院 | 帯広市 | 76 |
| | 勤医協中央病院 | 東区 | 76 |
| | 砂川市立病院 | 砂川市 | 76 |
| 16 | 社会医療法人孝仁会 心臓血管センター北海道大野病院 | 西区 | 73 |
| 17 | 市立札幌病院 | 中央区 | 68 |
| 18 | JA 北海道厚生連 帯広厚生病院 | 帯広市 | 66 |
| 19 | 医療法人社団愛心館 愛心メモリアル病院 | 東区 | 64 |
| 20 | 社会医療法人 製鉄記念室蘭病院 | 室蘭市 | 61 |
| 21 | 王子総合病院 | 苫小牧市 | 60 |
| 22 | 市立旭川病院 | 旭川市 | 58 |
| 23 | 旭川赤十字病院 | 旭川市 | 57 |
| 24 | 社会福祉法人 北海道社会事業協会 小樽病院 | 小樽市 | 55 |
| 25 | 社会医療法人母恋 日鋼記念病院 | 室蘭市 | 53 |
| 26 | 独立行政法人国立病院機構 北海道医療センター | 西区 | 52 |
| | KKR 札幌医療センター | 豊平区 | 52 |
| 28 | 名寄市立総合病院 | 名寄市 | 51 |
| 29 | JA 北海道厚生連 旭川厚生病院 | 旭川市 | 49 |
| | 医療法人社団三慈会 釧路三慈会病院 | 釧路市 | 49 |
| | 新ひだか町立静内病院 | 新ひだか町 | 49 |
| 32 | 独立行政法人国立病院機構 函館病院 | 函館市 | 48 |
| 33 | 北見赤十字病院 | 北見市 | 46 |
| 34 | 医療法人雄心会 函館新都市病院 | 函館市 | 45 |
| | JR 札幌病院 | 中央区 | 45 |
| 36 | 医療法人北農会 恵み野病院 | 恵庭市 | 44 |
| | 函館中央病院 | 函館市 | 44 |

※北海道厚生局へ「ペースメーカー移植術及びペースメーカー交換術」として届け出た症例数が44例以上あった医療機関